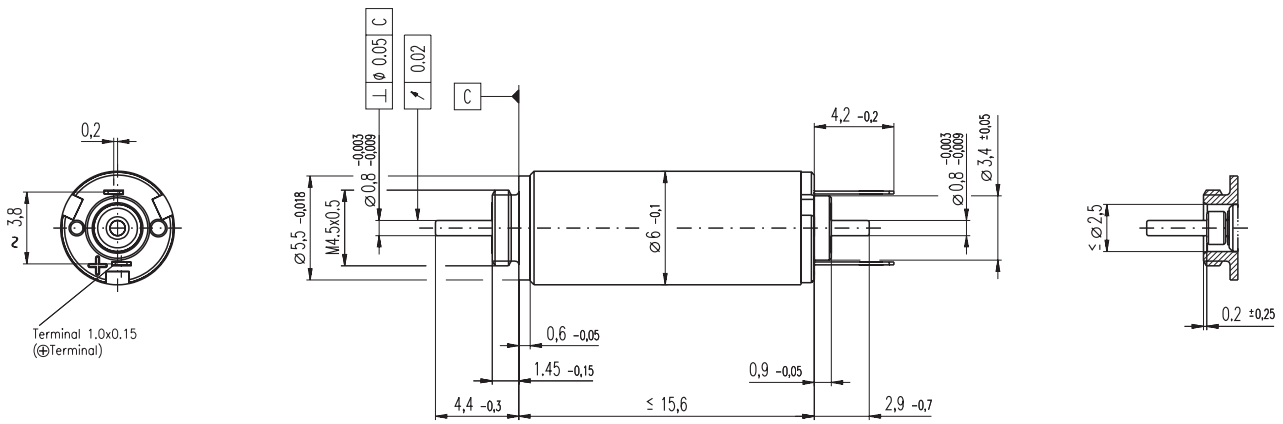


RE 6 $\varnothing 6$ mm, Edelmetallbürsten, 0.3 Watt



M 2.5:1

- Lagerprogramm
- Standardprogramm
- Sonderprogramm (auf Anfrage)

Bestellnummern

349189	349190	349191	349192
--------	--------	--------	--------

Motordaten

Werte bei Nennspannung		349189	349190	349191	349192	
1	Nennspannung	V	1.5	3.0	4.5	6.0
2	Leerlaufdrehzahl	min ⁻¹	18400	18600	18600	18600
3	Leerlaufstrom	mA	42.6	21.3	14.2	10.7
4	Nenn-drehzahl	min ⁻¹	4520	5630	5380	5330
5	Nennmoment (max. Dauer-drehmoment)	mNm	0.299	0.323	0.317	0.316
6	Nennstrom (max. Dauerbelastungsstrom)	A	0.449	0.241	0.158	0.118
7	Anhaltmoment	mNm	0.419	0.485	0.469	0.465
8	Anlaufstrom	A	0.581	0.336	0.217	0.161
9	Max. Wirkungsgrad	%	53.7	56.5	55.9	55.7
Kenndaten						
10	Anschlusswiderstand	Ω	2.58	8.92	20.8	37.2
11	Anschlussinduktivität	mH	0.0227	0.0907	0.204	0.363
12	Drehmomentkonstante	mNm A ⁻¹	0.72	1.44	2.16	2.88
13	Drehzahlkonstante	min ⁻¹ V ⁻¹	13300	6630	4420	3310
14	Kennliniensteigung	min ⁻¹ mNm ⁻¹	47500	41000	42400	42700
15	Mechanische Anlaufzeitkonstante	ms	7.45	7.18	7.24	7.24
16	Rotorträgheitsmoment	gcm ²	0.015	0.0167	0.0163	0.0162

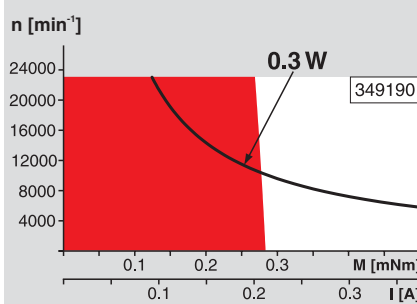
Spezifikationen

- Thermische Daten**
- 17 Therm. Widerstand Gehäuse-Luft 77 KW⁻¹
 - 18 Therm. Widerstand Wicklung-Gehäuse 16.2 KW⁻¹
 - 19 Therm. Zeitkonstante der Wicklung 1.39 s
 - 20 Therm. Zeitkonstante des Motors 16.3 s
 - 21 Umgebungstemperatur -20 ... +65°C
 - 22 Max. Wicklungstemperatur +85°C
- Mechanische Daten (Sinterlager)**
- 23 Grenzdrehzahl 23000 min⁻¹
 - 24 Axialspiel 0.02 - 0.1 mm
 - 25 Radialspiel 0.012 mm
 - 26 Max. axiale Belastung (dynamisch) 0.15 N
 - 27 Max. axiale Aufpresskraft (statisch) 10 N
 - 28 Max. radiale Belastung, 4 mm ab Flansch 0.6 N

- Weitere Spezifikationen**
- 29 Polpaarzahl 1
 - 30 Anzahl Kollektor-segmente 5
 - 31 Motorgewicht 2.3 g

Motordaten gemäss Tabelle sind Nenndaten.
Erläuterungen zu den Ziffern Seite 49.

Betriebsbereiche

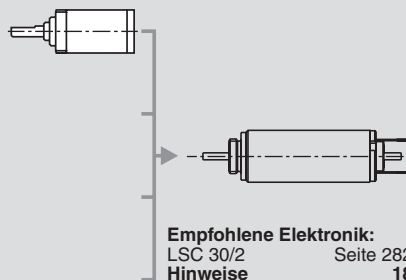


Legende

- Dauerbetriebsbereich**
Unter Berücksichtigung der angegebenen thermischen Widerstände (Ziffer 17 und 18) und einer Umgebungstemperatur von 25°C wird bei dauernder Belastung die maximal zulässige Rotortemperatur erreicht = thermische Grenze.
- Kurzzeitbetrieb**
Der Motor darf kurzzeitig und wiederkehrend überlastet werden.
- Typenleistung**

maxon-Baukastensystem

Planetengetriebe
 $\varnothing 6$ mm
0.002 - 0.03 Nm
Seite 203



Empfohlene Elektronik:
LSC 30/2 Seite 282
Hinweise 18

Übersicht Seite 16 - 21