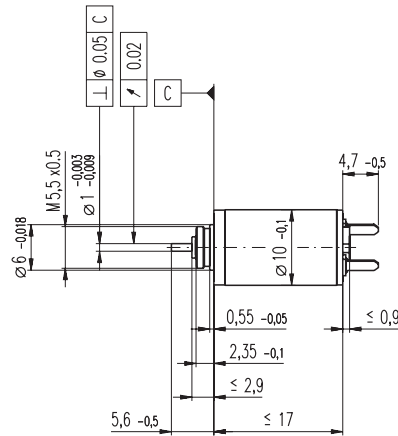
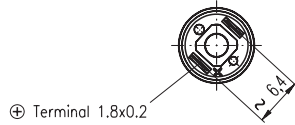


RE 10 $\varnothing 10$ mm, Edelmetallbürsten, 0.75 Watt, CE approved



M 1:1

- Lagerprogramm
- Standardprogramm
- Sonderprogramm (auf Anfrage)

Bestellnummern

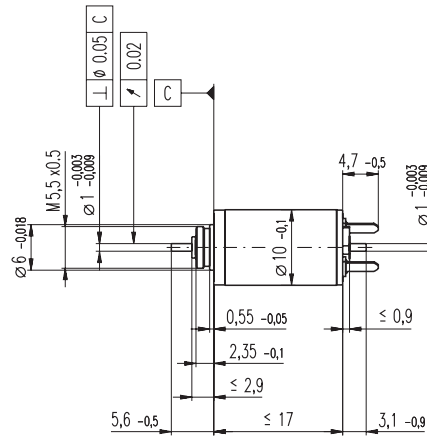
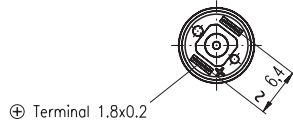
118382 118383 118384 118385 118386 118387 118388 118389 118390 118391

Motordaten		118382	118383	118384	118385	118386	118387	118388	118389	118390	118391	
Werte bei Nennspannung												
1	Nennspannung	V	2.4	3.0	3.6	4.5	6.0	6.0	7.2	7.2	9.0	12.0
2	Leerlaufdrehzahl	min ⁻¹	10300	10400	9930	11300	13000	11400	11700	10600	10700	11600
3	Leerlaufstrom	mA	16.0	12.8	10.1	9.51	8.5	7.18	6.21	5.46	4.44	3.68
4	Nendrehzahl	min ⁻¹	1630	1990	1500	2950	4670	3150	3340	2300	2000	2790
5	Nennmoment (max. Dauerdrehmoment)	mNm	0.757	0.789	0.784	0.787	0.784	0.800	0.784	0.718	0.757	0.746
6	Nennstrom (max. Dauerbelastungsstrom)	A	0.367	0.306	0.243	0.222	0.190	0.170	0.143	0.119	0.101	0.081
7	Anhaltmoment	mNm	0.924	1.00	0.949	1.09	1.25	1.13	1.12	0.944	0.957	1.01
8	Anlaufstrom	A	0.432	0.375	0.284	0.297	0.292	0.232	0.198	0.150	0.123	0.106
9	Max. Wirkungsgrad	%	66	67	66	68	69	68	68	66	66	67
Kenndaten												
10	Anschlusswiderstand	Ω	5.55	8.00	12.7	15.2	20.6	25.8	36.4	47.9	72.9	114
11	Anschlussinduktivität	mH	0.0461	0.0720	0.112	0.136	0.184	0.240	0.325	0.398	0.605	0.920
12	Drehmomentkonstante	mNm A ⁻¹	2.14	2.67	3.34	3.67	4.27	4.87	5.68	6.28	7.75	9.55
13	Drehzahlkonstante	min ⁻¹ V ⁻¹	4470	3570	2860	2600	2230	1960	1680	1520	1230	1000
14	Kennliniensteigung	min ⁻¹ mNm ⁻¹	11600	10700	10800	10700	10700	10400	10800	11600	11600	11900
15	Mechanische Anlaufzeitkonstante	ms	7.97	7.92	7.95	7.90	7.90	7.85	7.93	8.04	8.04	8.11
16	Rotorträgheitsmoment	gcm ²	0.0656	0.0707	0.0700	0.0702	0.0702	0.0722	0.0701	0.0662	0.0662	0.0651

Spezifikationen	Betriebsbereiche	Legende
Thermische Daten 17 Therm. Widerstand Gehäuse-Luft 45.5 KW ⁻¹ 18 Therm. Widerstand Wicklung-Gehäuse 19.5 KW ⁻¹ 19 Therm. Zeitkonstante der Wicklung 3.14 s 20 Therm. Zeitkonstante des Motors 108 s 21 Umgebungstemperatur -20 ... +65°C 22 Max. Wicklungstemperatur +85°C Mechanische Daten (Sinterlager) 23 Grenzdrehzahl 19000 min ⁻¹ 24 Axialspiel 0.05 - 0.15 mm 25 Radialspiel 0.012 mm 26 Max. axiale Belastung (dynamisch) 0.15 N 27 Max. axiale Aufpresskraft (statisch) 15 N 28 Max. radiale Belastung, 4 mm ab Flansch 0.4 N		<p>Dauerbetriebsbereich Unter Berücksichtigung der angegebenen thermischen Widerstände (Ziffer 17 und 18) und einer Umgebungstemperatur von 25°C wird bei dauernder Belastung die maximal zulässige Rotortemperatur erreicht = thermische Grenze.</p> <p>Kurzzeitbetrieb Der Motor darf kurzzeitig und wiederkehrend überlastet werden.</p> <p>Typenleistung</p>

Weitere Spezifikationen	maxon-Baukastensystem	Übersicht Seite 16 - 21
29 Polpaarzahl 1 30 Anzahl Kollektorsegmente 7 31 Motorgewicht 7 g	Planetengetriebe $\varnothing 10$ mm 0.005 - 0.1 Nm Seite 207 Planetengetriebe $\varnothing 10$ mm 0.01 - 0.15 Nm Seite 208	<p>Empfohlene Elektronik: LSC 30/2 Seite 282 Hinweise 18</p>

RE 10 \varnothing 10 mm, Edelmetallbürsten, 0.75 Watt, CE approved



M 1:1

- Lagerprogramm
- Standardprogramm
- Sonderprogramm (auf Anfrage)

Bestellnummern

256085 **256086** 256087 256088 **256089** 256090 256091 256092 256093 **256094**

Motordaten		256085	256086	256087	256088	256089	256090	256091	256092	256093	256094
Werte bei Nennspannung											
1 Nennspannung	V	2.4	3.0	3.6	4.5	6.0	6.0	7.2	7.2	9.0	12.0
2 Leerlaufdrehzahl	min ⁻¹	10100	10200	9760	11200	12800	11200	11600	10400	10500	11400
3 Leerlaufstrom	mA	23.4	18.8	14.9	13.9	12.3	10.5	9.07	8.01	6.51	5.37
4 Nenndrehzahl	min ⁻¹	1630	1990	1500	2950	4680	3160	3350	1860	2000	2790
5 Nennmoment (max. Dauerdrehmoment)	mNm	0.742	0.775	0.769	0.771	0.768	0.785	0.768	0.742	0.742	0.731
6 Nennstrom (max. Dauerbelastungsstrom)	A	0.367	0.306	0.243	0.222	0.190	0.170	0.143	0.125	0.101	0.081
7 Anhaltmoment	mNm	0.924	1.00	0.949	1.09	1.25	1.13	1.12	0.944	0.957	1.01
8 Anlaufstrom	A	0.432	0.375	0.284	0.297	0.292	0.232	0.198	0.15	0.123	0.106
9 Max. Wirkungsgrad	%	59	61	60	62	64	62	62	60	60	60
Kenndaten											
10 Anschlusswiderstand	Ω	5.55	8.00	12.7	15.2	20.6	25.8	36.4	47.9	72.9	114
11 Anschlussinduktivität	mH	0.0461	0.072	0.112	0.136	0.184	0.240	0.325	0.398	0.605	0.920
12 Drehmomentkonstante	mNm A ⁻¹	2.14	2.67	3.34	3.67	4.27	4.87	5.68	6.28	7.75	9.55
13 Drehzahlkonstante	min ⁻¹ V ⁻¹	4470	3570	2860	2600	2230	1960	1680	1520	1230	1000
14 Kennliniensteigung	min ⁻¹ mNm ⁻¹	11600	10700	10800	10700	10700	10400	10800	11600	11600	11900
15 Mechanische Anlaufzeitkonstante	ms	8.02	7.96	7.99	7.95	7.95	7.9	7.98	8.09	8.09	8.16
16 Rotorträgheitsmoment	gcm ²	0.066	0.0711	0.0704	0.0706	0.0706	0.0726	0.0706	0.0666	0.0666	0.0654

Spezifikationen

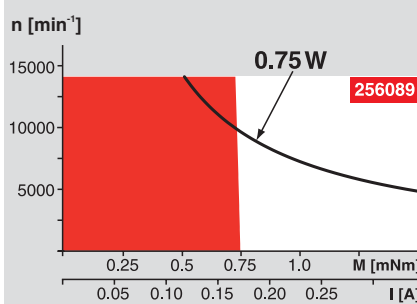
- Thermische Daten**
- 17 Therm. Widerstand Gehäuse-Luft 45.5 KW⁻¹
 - 18 Therm. Widerstand Wicklung-Gehäuse 19.5 KW⁻¹
 - 19 Therm. Zeitkonstante der Wicklung 2.93 s
 - 20 Therm. Zeitkonstante des Motors 108 s
 - 21 Umgebungstemperatur -20 ... +65°C
 - 22 Max. Wicklungstemperatur +85°C
- Mechanische Daten (Sinterlager)**
- 23 Grenzdrehzahl 14000 min⁻¹
 - 24 Axialspiel 0.05 - 0.15 mm
 - 25 Radialspiel 0.012 mm
 - 26 Max. axiale Belastung (dynamisch) 0.15 N
 - 27 Max. axiale Aufpresskraft (statisch) 15 N
 - 28 Max. radiale Belastung, 4 mm ab Flansch 0.4 N

Weitere Spezifikationen

- 29 Polpaarzahl 1
- 30 Anzahl Kollektorsegmente 7
- 31 Motorgewicht 7 g

Motordaten gemäss Tabelle sind Nenndaten.
Erläuterungen zu den Ziffern Seite 49.

Betriebsbereiche

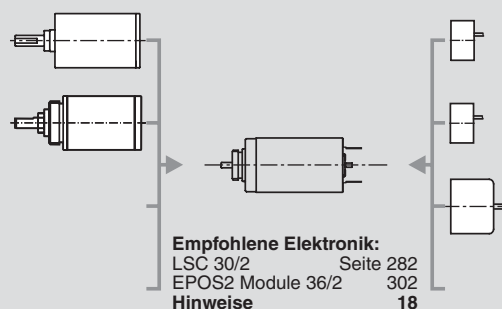


Legende

- Dauerbetriebsbereich**
Unter Berücksichtigung der angegebenen thermischen Widerstände (Ziffer 17 und 18) und einer Umgebungstemperatur von 25°C wird bei dauernder Belastung die maximal zulässige Rotortemperatur erreicht = thermische Grenze.
- Kurzzeitbetrieb**
Der Motor darf kurzzeitig und wiederkehrend überlastet werden.
- Typenleistung**

maxon-Baukastensystem

- 1 **Planetengetriebe**
 \varnothing 10 mm
0.005 - 0.1 Nm
Seite 207
- 7 **Planetengetriebe**
 \varnothing 10 mm
0.01 - 0.15 Nm
Seite 208



Empfohlene Elektronik:
LSC 30/2 Seite 282
EPOS2 Module 36/2 Seite 302
Hinweise 18

Übersicht Seite 16 - 21

- Encoder MR**
16 Imp.,
2 Kanal
Seite 257
- Encoder MR**
64 - 256 Imp.,
2 Kanal
Seite 258
- Encoder MEnc**
 \varnothing 10 mm
12 Imp., 2 Kanal
Seite 274