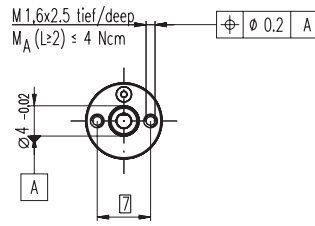
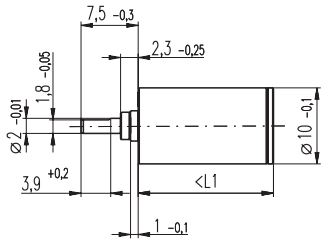


# Planetengetriebe GP 10 K $\varnothing 10$ mm, 0.005 - 0.1 Nm

Kunststoffversion



## Technische Daten

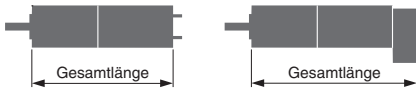
Planetengetriebe	geradeverzahnt
Gehäuse	Kunststoff
Abtriebswelle	rostfreier Stahl
Abtriebswellenlagerung	Gleitlager
Radialspiel, 5 mm ab Flansch	max. 0.14 mm
Axialspiel	0.02 - 0.10 mm
Max. zul. Radiallast, 5 mm ab Flansch	1 N
Max. zulässige Axiallast	2 N
Max. zulässige Aufpresskraft	10 N
Drehsinn, Antrieb zu Abtrieb	=
Empfohlene Motordrehzahl	< 8000 min <sup>-1</sup>
Empfohlener Temperaturbereich	-15 ... +80°C
erweiterter Bereich als Option	-35 ... +80°C

M 1:1

- Lagerprogramm
- Standardprogramm
- Sonderprogramm (auf Anfrage)

## Bestellnummern

Getriebedaten	Bestellnummern				
	110308	110309	110310	110311	110312
1 Untersetzung	4 : 1	16 : 1	64 : 1	256 : 1	1024:1
2 Untersetzung absolut	4	16	64	256	1024
3 Max. Motorwellendurchmesser mm	1.2	1.2	1.2	1.2	1.2
4 Stufenzahl	1	2	3	4	5
5 Max. Dauerdrehmoment Nm	0.005	0.015	0.054	0.100	0.100
6 kurzzeitig zulässiges Drehmoment Nm	0.005	0.015	0.054	0.100	0.100
7 Max. Wirkungsgrad %	90	80	70	60	55
8 Gewicht g	2.1	2.5	2.8	3.2	3.6
9 Mittleres Getriebeispiel unbelastet °	1.8	2.0	2.2	2.5	2.8
10 Massenträgheitsmoment gcm <sup>2</sup>	0.004	0.003	0.003	0.003	0.003
11 Getriebelänge L1 mm	10.2	14.3	18.4	22.5	26.6



## maxon-Baukastensystem

+ Motor	Seite	+ Sensor / Bremse	Seite	Gesamtlänge [mm] = Motorlänge + Getriebelänge + (Sensor / Bremse) + Montageteile				
RE 10, 0.75 W	52/53			27.3	31.4	35.5	39.6	43.7
RE 10, 0.75 W	53	MR	257/258	33.1	37.2	41.3	45.4	49.5
RE 10, 0.75 W	53	MEnc 10	274	35.4	39.5	43.6	47.7	51.8
RE 10, 1.5 W	54/55			34.9	39.0	43.1	47.2	51.3
RE 10, 1.5 W	55	MR	257/258	40.7	44.8	48.9	53.0	57.1
RE 10, 1.5 W	55	MEnc 10	274	43.0	47.1	51.2	55.3	59.4
A-max 12	91/92			31.5	35.6	39.7	43.8	47.9
A-max 12, 0.5 W	92	MR	257/258	35.6	39.7	43.8	47.9	52.0