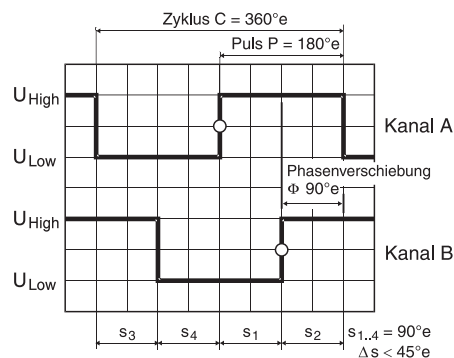


Encoder MR, Typ S, 64 - 256 Impulse, 2 Kanal, mit Line Driver



- Lagerprogramm
- Standardprogramm
- Sonderprogramm (auf Anfrage)

Bestellnummern

323049 323050 334910 323051 323052 323053 323054

Typ							
Impulszahl pro Umdrehung	64	64	100	128	128	256	256
Anzahl Kanäle	2	2	2	2	2	2	2
Max. Impulsfrequenz (kHz)	80	80	100	160	160	320	320
Max. Drehzahl (min ⁻¹)	75000	75000	60000	75000	75000	75000	75000



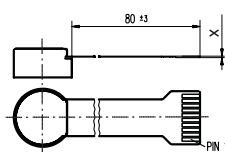
maxon-Baukastensystem

+ Motor	Seite	+ Getriebe	Seite	+ Bremse	Seite	Gesamtlänge [mm] / ● siehe Getriebe
RE 8, 0.5 W	51					22.6
RE 8, 0.5 W	51	GP 8, 0.002 - 0.03 Nm	205			●
RE 8, 0.5 W	51	GP 8, 0.01 - 0.1	206			●
RE 10, 0.75 W	53					22.8
RE 10, 0.75 W	53	GP 10, 0.005 - 0.15 Nm	207/208			●
RE 10, 1.5 W	55					30.4
RE 10, 1.5 W	55	GP 10, 0.005 - 0.15 Nm	207/208			●
A-max 12, 0.5 W	102					25.3
A-max 12, 0.5 W	102	GP 10, 0.005 - 0.15 Nm	207/208			●
A-max 12, 0.5 W	102	GS 12, 0.01 - 0.02 Nm	209			●
A-max 12, 0.5 W	102	GP 13, 0.05 - 0.15 Nm	210			●
A-max 12, 0.5 W	102	GP 13, 0.2 - 0.35 Nm	211			●
RE 13, 0.75 W	58					26.3
RE 13, 0.75 W	59					28.7
RE 13, 0.75 W	59	GP 13, 0.05 - 0.15 Nm	210			●
RE 13, 0.75 W	59	GP 13, 0.2 - 0.35 Nm	211			●
RE 13, 2 W	62					38.5
RE 13, 2 W	63					40.9
RE 13, 2 W	63	GP 13, 0.05 - 0.15 Nm	210			●
RE 13, 2 W	63	GP 13, 0.2 - 0.35 Nm	211			●
RE 13, 1.5 W	66					28.4
RE 13, 1.5 W	67					30.8
RE 13, 1.5 W	67	GP 13, 0.05 - 0.15 Nm	210			●
RE 13, 1.5 W	67	GP 13, 0.2 - 0.35 Nm	211			●
RE 13, 3 W	70					40.6
RE 13, 3 W	71					43.0
RE 13, 3 W	71	GP 13, 0.05 - 0.15 Nm	210			●
RE 13, 3 W	71	GP 13, 0.2 - 0.35 Nm	211			●
RE-max 13, 0.75 W	120					25.2
RE-max 13, 0.75 W	120	GP 13, 0.05 - 0.15 Nm	210			●
RE-max 13, 0.75 W	120	GP 13, 0.2 - 0.35 Nm	211			●
RE-max 13, 2 W	122					36.2
RE-max 13, 2 W	122	GP 13, 0.05 - 0.15 Nm	210			●
RE-max 13, 2 W	122	GP 13, 0.2 - 0.35 Nm	211			●

Technische Daten

Versorgungsspannung	5 V ± 5 %
Ausgangssignal	TTL kompatibel
Phasenverschiebung Φ	90° ± 45°
Betriebstemperaturbereich	-25 ... +85°C
Trägheitsmoment der Impulsscheibe	≤ 0.005 gcm ²
Strom pro Kanal	max. 5 mA

Pinbelegung



- Pin 1 Motor +
- Pin 2 Vcc
- Pin 3 GND
- Pin 4 Motor -
- Pin 5 Kanal A
- Pin 6 Kanal A
- Pin 7 Kanal B
- Pin 8 Kanal B
- Pin 9 N.C.
- Pin 10 N.C.

Bestellnummer 323049 - 323054, exkl. 334910
 Pin 1 - 10 / X = 0.3 ± 0.05
 möglicher Gegenstecker: Molex 52207-1085, Tyco 1-84953-0
 Adapterprint auf DIN 41651, Art. Nr. 327086

Bestellnummer 334910
 Pin 1 - 8 / X = 0.3 ± 0.03
 möglicher Gegenstecker: Molex 52745-0896

Anschlussbeispiel

